



# • MINIBI •

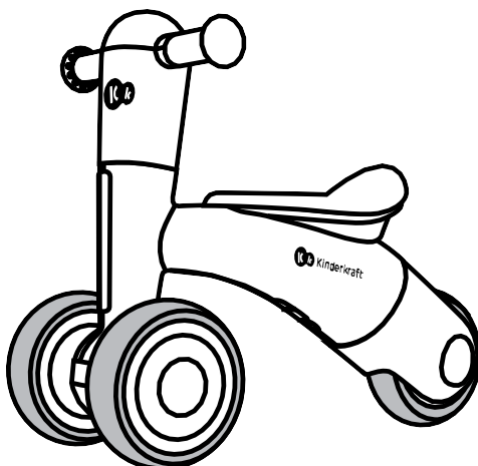
• RIDE ON •



Available only in selected countries  
Details on [kinderkraft.com](http://kinderkraft.com)



VIDEO MANUAL  
AVAILABLE



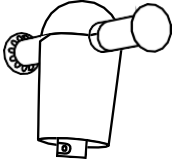
[kinderkraft.com](http://kinderkraft.com)



[A+](#)



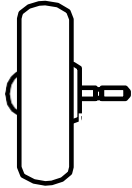
1.



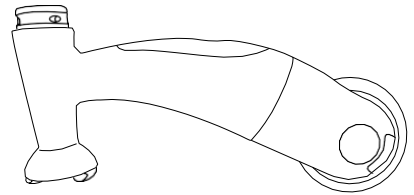
2.



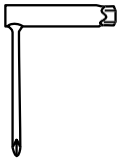
3.



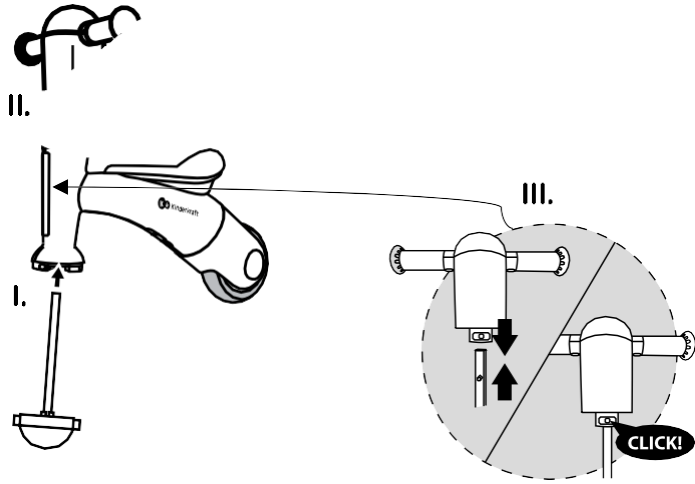
4.



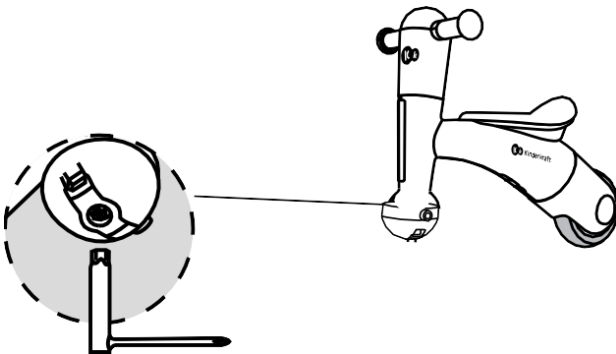
5.



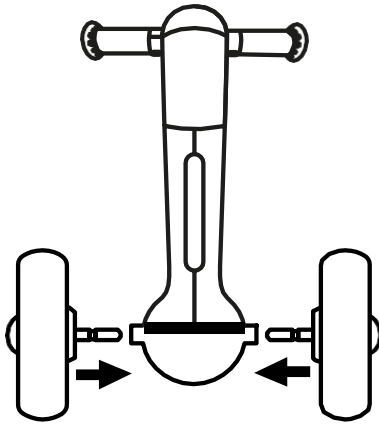
**A.**



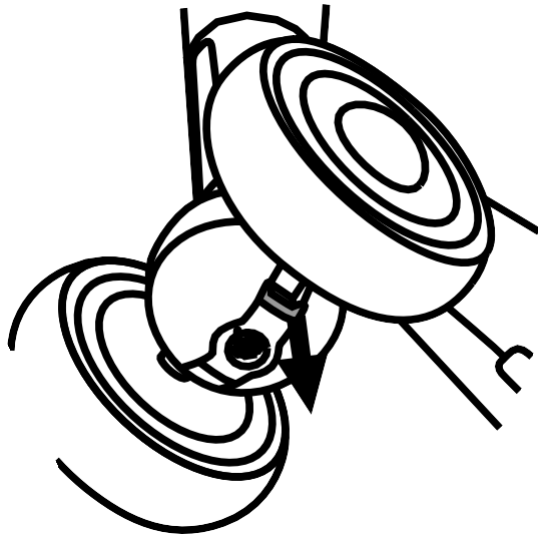
**B.**



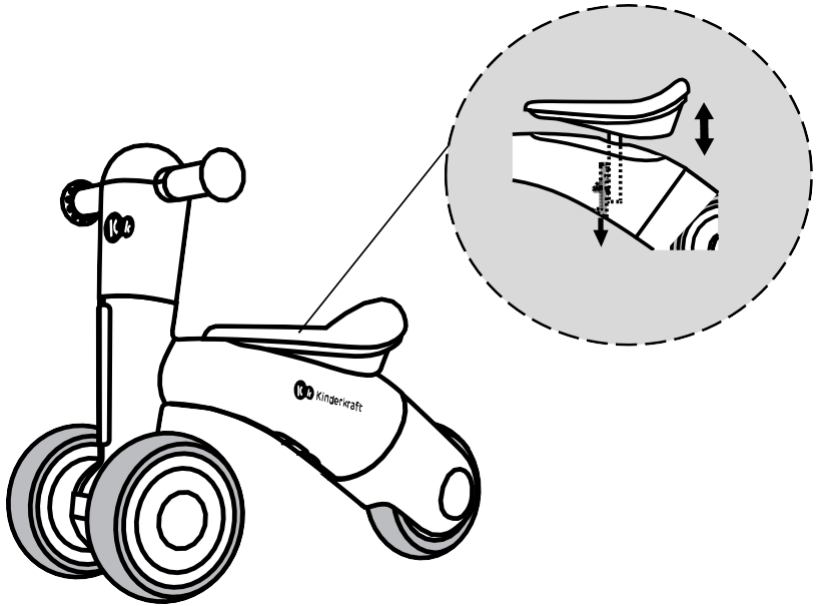
C.



D.



E.



Dragi potrošači,

Hvala vam što ste kupili Kinderkraft proizvod.

Dizajniramo naše bicikle imajući na umu vaše dete - uvek brinemo o bezbednosti i kvalitetu, što vam garantuje da kupovinom naših proizvoda dobijate udobnost najboljeg mogućeg izbora.

**VAŽNO JE SAČUVATI OVAJ PRIRUČNIK ZA BUDUĆU UPOTREBU.**

**BEZBEDNOSNA UPUTSTVA I MERE PREDOSTROŽNOSTI**

#### UPOZORENJE:

- Usklađenost sa uputstvom za upotrebu osigurava bezbednu upotrebu igračke. Pažljivo pročitajte uputstvo za upotrebu pre upotrebe bicikla i sačuvajte ga za buduću upotrebu. Preporučeni uzrast: 1+.
- Koristite ličnu zaštitnu opremu kao što su kacige, rukavice, štitnici za laktove i kolena. Ovaj proizvod je namenjen za spoljašnju upotrebu. Ne koristiti u drumskom saobraćaju. Dečiji bicikl ne bi trebalo da se koristi u blizini motornih vozila, ulica, bazena, brda, puteva, stepenica ili na neravnom terenu.
- Koristite igračku na ravnim površinama bez prepreka.
- Da biste izbegli ozbiljne povrede, neophodan je stalni nadzor odraslih.
- Da bi se izbegli padovi i sudari koji uzrokuju povrede korisnika ili drugih, roditelji/staratelji treba da skrenu pažnju dece na mere predostrožnosti koje treba preduzeti. Pre upotrebe proizvoda, važno je objasniti deci kako da ga bezbedno koriste.
- Osoba koja koristi proizvod mora uvek da nosi cipele.
- Sastavljanje uvek mora da obavlja odrasla osoba. Pre svake upotrebe proverite da li predmet nije oštećen ili istrošen i da li su svi delovi za montažu i pričvršćivanje u dobrom stanju. Uverite se da šrafovi i matice zadrže svoja svojstva automatskog zaključavanja. Proverite da li je sklop kompletan i u dobrom stanju. Ako primetite da neki delovi nedostaju ili su oštećeni, nemojte koristiti proizvod, već kontaktirajte svog prodavca.
- Budite oprezni kada vozite bicikl, trebalo bi da znate kako da vozite da biste izbegli padove ili sudare koji bi mogli da izazovu povrede korisnika ili treće osobe.
- Najbezbednije oblasti za osobe koje koriste bicikl su one sa malo ili nimalo saobraćaja, kao što su privatne površine, igrališta, školska dvorišta i školska igrališta.
- Ovaj proizvod je namenjen korisnicima sa minimalnom visinom od 74 cm i maksimalnom težinom od 15 kg.
- Čuvajte pakovanje ili ga odložite u skladu sa lokalnim propisima.
- Zbog bezbednosti dece, ne ostavljajte delove pakovanja slobodno dostupnim (plastične kese, kartonske kutije itd.). Opasnost od gušenja!

#### I Komponente bicikla

1. Volan
2. Šraf
3. Prednji točak, 2 kom.
4. Okvir sa zadnjim točkom i sedištem
5. Montažni ključ

#### II Sastavljanje bicikla

Prvi korak je da ugradite šraf (2) u okvir (4) (slika A.I). Zatim postavite volan na šraf (1) (Sl. A.II). Morate precizno pratiti uputstva. Volan treba da se zakači za rezu koja se nalazi na vrhu klina (slika A.III). **BELEŠKA!** Ako se volan ne zaključa, lagano olabavite maticu (koja se nalazi na dnu klina), koristeći ključ (5) (Sl. B). Zatim pritisnite prstom na konac i držite ga u položaju koji omogućava da se volan zaključa. Kada je volan zaključan, ponovo zategnite maticu. Instalirajte prednje točkove (3) tako što ćete ih ubaciti u otvore koji se nalaze na dnu klina - šrafa(2) (slika C).

Kako ukloniti prednje točkove? Da biste uklonili prednje točkove, povucite ručicu koja se nalazi na dnu šrafa, a zatim izvucite točkove (sl. D).

Kako podesiti sedište? Da biste podesili nivo sedišta, koristite ručicu koja se nalazi na dnu okvira bicikla (4) - povucite je i pomerite sedište na jedan od tri dostupna nivoa (Sl. E). Sedište se takođe može ukloniti pomoću

poluge tako što ćete ga potpuno izvući iz okvira.

**OPREZ:** Pre svake upotrebe proverite da li su svi priključni delovi (šrafovi, matice) u dobrom položaju. Držite male delove van domašaja dece.

**III Održavanje i čišćenje, skladištenje**

Očistite proizvod vlažnom krpom ili sunđerom. Zaštiti od prašine, vlage, vode, visokih i veoma niskih temperatura, padova itd.